

**Document 1** : Le Villarrica, volcan du sud des Andes au Chili



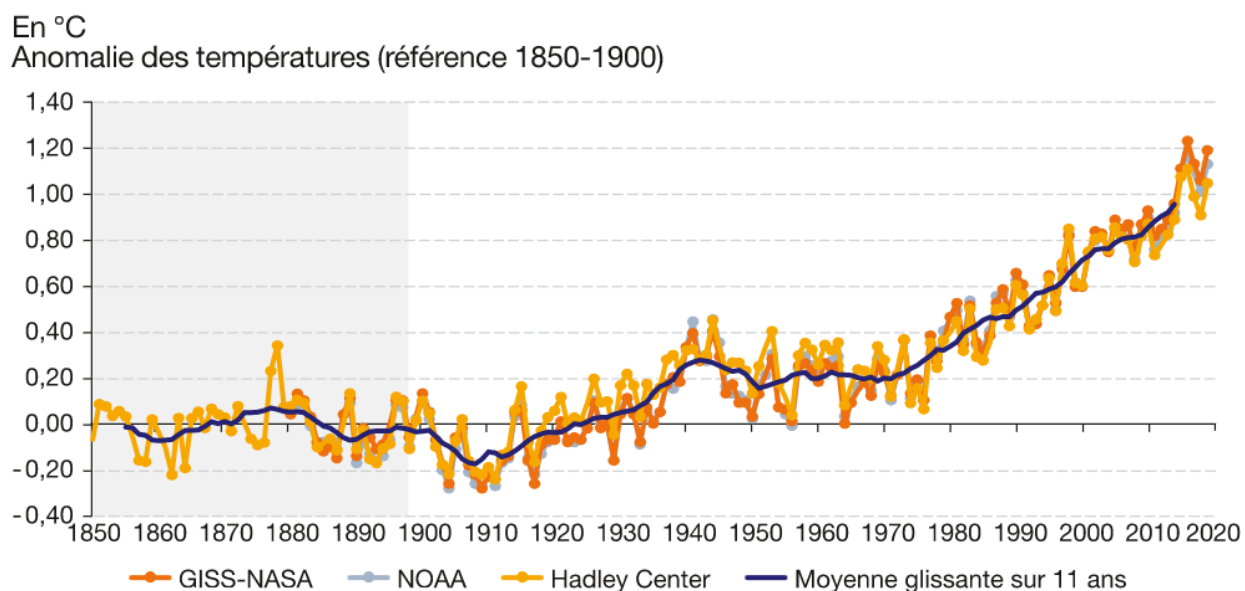
Volcan Villarrica I, Chili. 15 janvier 2018 / 8 janvier 2022.

Source : [climate.nasa.gov/images-of-change](https://climate.nasa.gov/images-of-change)

- Décrire et commenter les deux images du **Document 1**.
- Selon vous, si un lien avait été mis en évidence entre ces images et le réchauffement climatique, un journaliste pourrait les utiliser pour :
 

<input type="checkbox"/> prouver qu'il y a réchauffement climatique	<input type="checkbox"/> illustrer qu'il y a réchauffement climatique
<input type="checkbox"/> montrer qu'il y a réchauffement climatique	<input type="checkbox"/> contredire qu'il y a réchauffement climatique

**Document 2** : évolution de la température moyenne annuelle mondiale de 1850 à 2019



Note : en grisé la période préindustrielle 1850-1900.

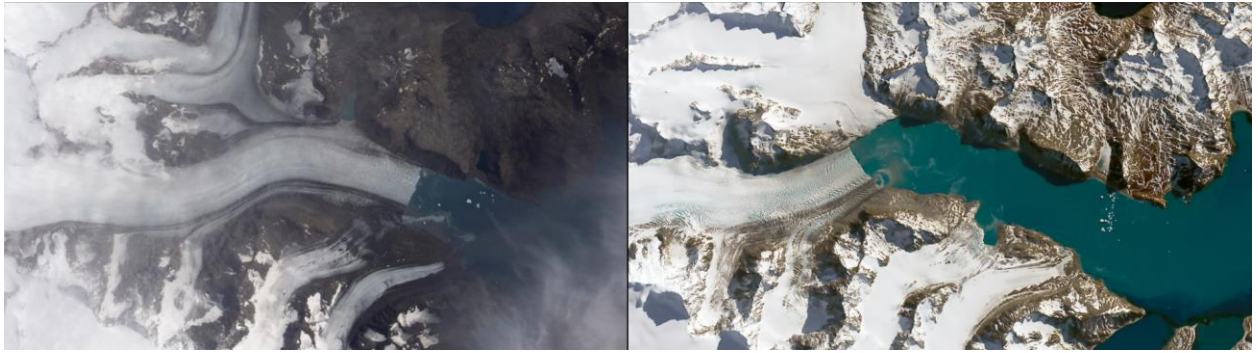
Sources : NASA ; NOAA ; Hadley Center

Chiffres clés du climat ÉDITION 2021

Source : <https://www.statistiques.developpement-durable.gouv.fr/edition-numerique/chiffres-cles-du-climat/1-observations-du-changement-climatique>

3. Proposer une durée minimale nécessaire entre deux clichés de glacier pour que les observations puissent être mises en relation avec le changement climatique.

**Document 3 :** Le glacier Neumayer, Géorgie du Sud



Glacier Neumayer, Géorgie du Sud. 11 janvier 2005 / 14 septembre 2016.

Source : [climate.nasa.gov/images-of-change](http://climate.nasa.gov/images-of-change)

**Document 4 :** Le biais de confirmation

Le biais de confirmation nous pousse à favoriser l'information qui confirme nos croyances. Notre cerveau l'utilise comme un filtre pour se simplifier la tâche et trier plus rapidement l'information. C'est une des raisons pour laquelle on peut avoir une perception brouillée de la réalité : on ne croit qu'à l'information qui nous convient (et on ignore celle qui ne nous plaît pas), on cherche de l'information qui confirme nos croyances ou nos opinions et on s'entoure de gens qui pensent comme nous. Les réseaux sociaux le reflètent. Les algorithmes qui trient le contenu pour le rendre à notre image renforcent notre biais de confirmation en ne nous montrant que ce que nous voulons voir.

4. Identifier les éléments qui rendent ces images difficilement interprétables et qui pourraient s'apparenter à des biais de confirmation.

### **Méthodologie**

5. Expliquer la différence dans l'utilisation des exemples du **Document 1** ou du **Document 4** pour aborder la notion de réchauffement climatique.

6. Proposer une liste de questions à se poser dans le choix d'images illustrant le réchauffement climatique.