



COVID-19

RECOMMANDATIONS AUX PROFESSEURS COLLÈGE ET LYCÉE



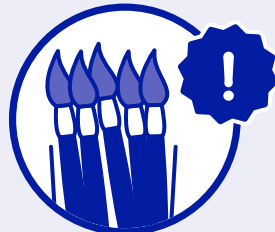
Si je ressens un symptôme évocateur du Covid-19, je ne me rends pas dans l'établissement.



Je porte un masque lorsque je peux me retrouver à moins d'un mètre d'une personne.



Je veille à ce que les élèves portent un masque lorsqu'ils peuvent se retrouver à moins d'un mètre d'une personne (arrivée, sortie et circulation dans la classe).



Je n'ai recours au matériel collectif que s'il peut être désinfecté (par lingettes adaptées par exemple).



J'aère régulièrement la salle de classe.

